

Perie de curatat panouri fotovoltaice

Manual de instructiuni



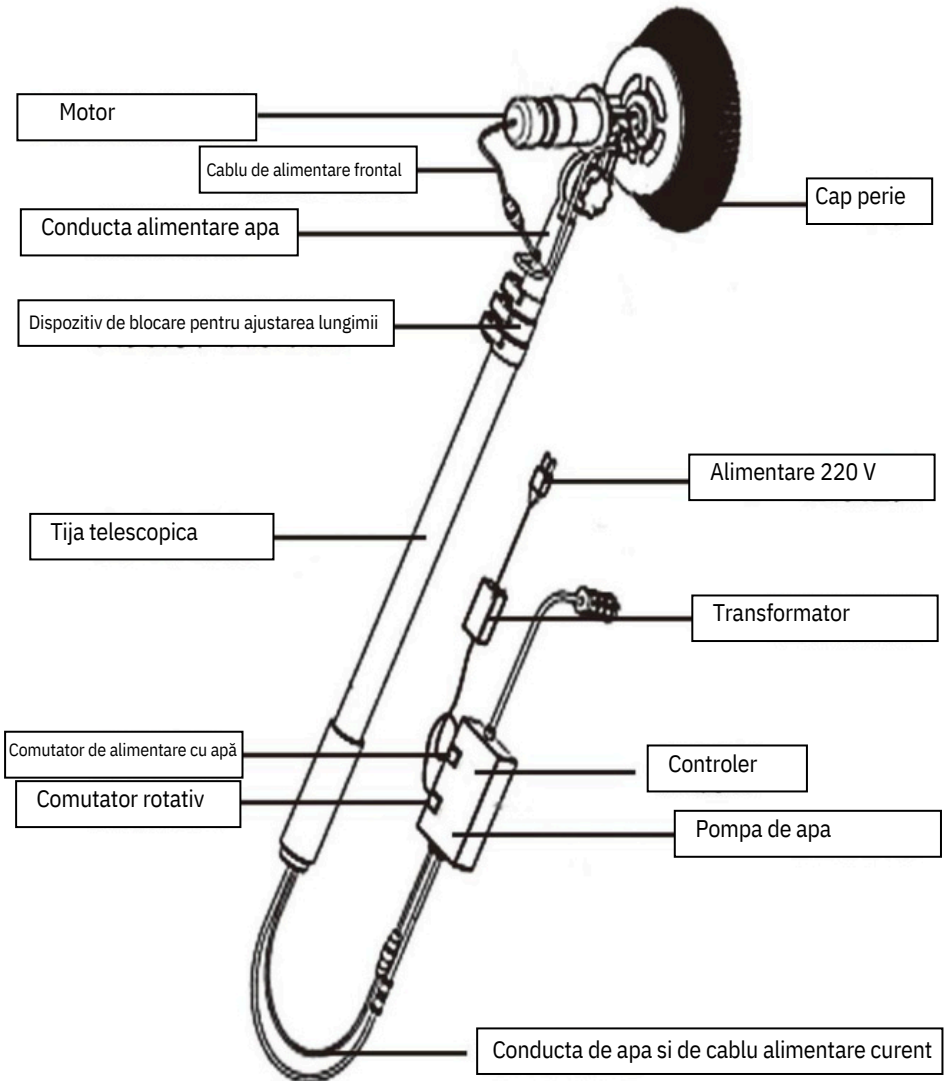
Vă rugăm să citiți manualul cu atenție și să-l păstrați într-un loc sigur înainte de a utiliza acest produs.

Prezentarea produsului

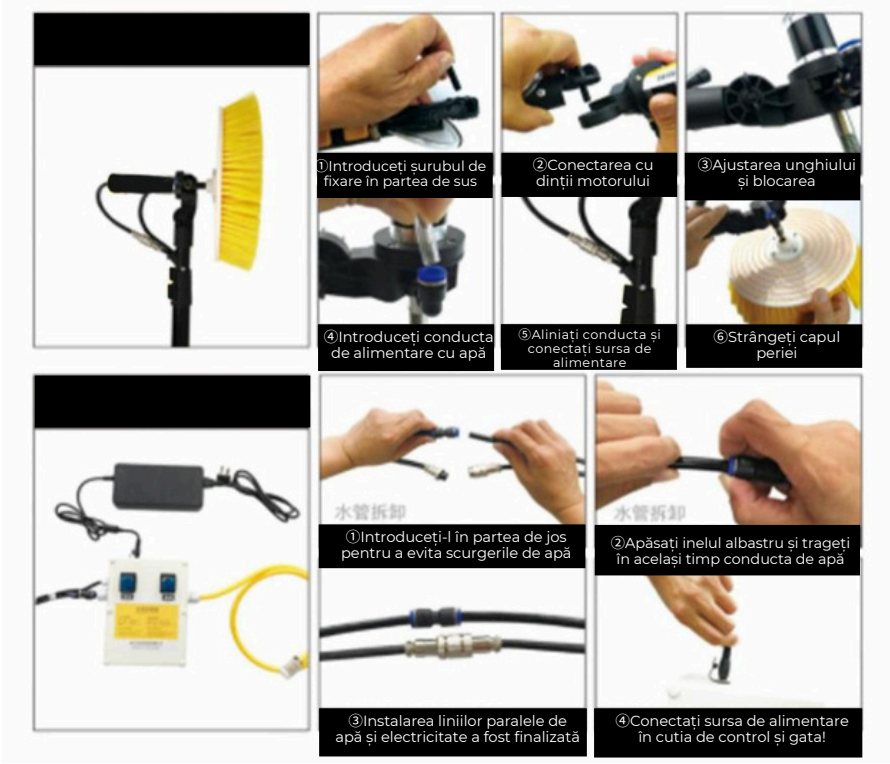
Acest produs este un tip de echipament de curățare portabil destinat curățării la altitudini joase și medii. Capul periei este acționat de două motoare care îl fac să se rotească, iar apa este furnizată pentru pulverizare și curățare simultană, obținând astfel un efect de curățare eficient. Poate fi folosit pentru curățarea panourilor fotovoltaice și a aproape tuturor suprafețelor aflate la o înălțime de până la 7,5 metri, cum ar fi pereții exteriori și pardoselile care sunt inaccesibile. În ultimii ani, acest produs a devenit un instrument indispensabil în industria de curățare, fiind folosit pe scară largă și înlocuind schelele și alte echipamente de creștere a înălțimii. Acest produs nu doar crește siguranța personalului de curățare, ci și îmbunătățește eficiența cu peste 80%.

Acest produs a obținut multe brevete certificate de Oficiul Național de Brevete.

Numărul de brevet: ZL2020201462348、ZL2020300445923
ZL2020300446663、ZL2020201462102



Instrucțiuni de instalare



Proces de utilizare

1. Conectați dispozitivul de alimentare (baterie litiu/convertor de putere)
2. Conectați sistemul de alimentare cu apă (sistem de pompă de apă/conductă de alimentare cu apă)
3. Ajustați cantitatea de apă necesară prin intermediul supapei (cu cât este mai mare, cu atât curățarea este mai eficientă)
4. Ajustați lungimea tijei extensibile
5. Țineți în mână tija extensibilă pentru a realiza operațiuni de curățare la distanță

Depanare

1. Dacă motorul nu funcționează, verificați dacă convertorul de putere este conectat la priză și dacă acesta este pornit atunci când lumina este aprinsă.
2. Dacă motorul nu funcționează, verificați dacă ștecherul este introdus corespunzător și dacă comutatorul este pornit.

Instrucțiuni speciale

- Când scoateți conducta de apă, apăsați inelul cu ambele degete și trageți conducta de apă în același timp.
- Lungimea conductei de pompare, durata de viață a bateriei și lungimea totală a tijei telescopice sunt standard sau personalizate. Vă rugăm să contactați serviciul clienți.
- Oferim o varietate de scheme de alimentare cu apă prin pompă, care pot fi selectate contactând serviciul clienți.

Avertisment

- Motorul nu este complet impermeabil. Nu îl înmuiați în apă.
- Dacă temperatura motorului este prea ridicată și apa fierbe, nu continuați să-l utilizați. Apa poate fi turnată la baza motorului pentru a răci reductorul.
- Evitați să lucrați la temperaturi ridicate pentru perioade lungi de timp.
- Păstrați mediul uscat atunci când depozitați echipamentul pentru o perioadă lungă de timp.
- Convertorul de alimentare nu are funcție de impermeabilitate. Nu-l înmuiați și nu-l stropiți cu apă.
- Nu utilizați panouri de extensie de calitate inferioară pentru alimentare, pentru a evita riscul de incendiu.
- Dacă cablul de alimentare este deteriorat, acesta trebuie reparat de profesioniști pentru a evita pericolul.
- Copiii, persoanele în vârstă sau persoanele cu dizabilități trebuie să utilizeze acest produs sub supraveghere și îndrumare.

Instrucțiuni de garanție

1. Acest produs beneficiază de o perioadă de garanție de 1 an. Poate fi reparat gratuit în cazul problemelor de calitate în decurs de un an. Piesele care trebuie reparate trebuie să fie trimise înapoi.

Erori

Nume produs	Defecțiune
Masina de curatat cu 2 motoare	Motorul nu merge

Regulile privind neacoperirea garanției

- Mentenanța neautorizată, utilizarea incorectă, coliziunea, abuzul, neglijența, intrarea de lichide, accidentele, modificările, utilizarea incorectă a accesoriilor neaprobate sau îndepărtarea etichetelor.
- Perioada specificată de garanție a expirat.
- Nu corespunde defecțiunii de performanță enumerată în tabela de defecțiuni de performanță.
- Defectele acestui produs și ale accesoriilor cauzate de factori umani.
- Daunele cauzate de forță majoră.

Certificat de garantie

Nume

Adresa

Telefon

Nume produs si model

Numar serie produs

Data achizitiei

High altitude cleaning machine



An instruction manual

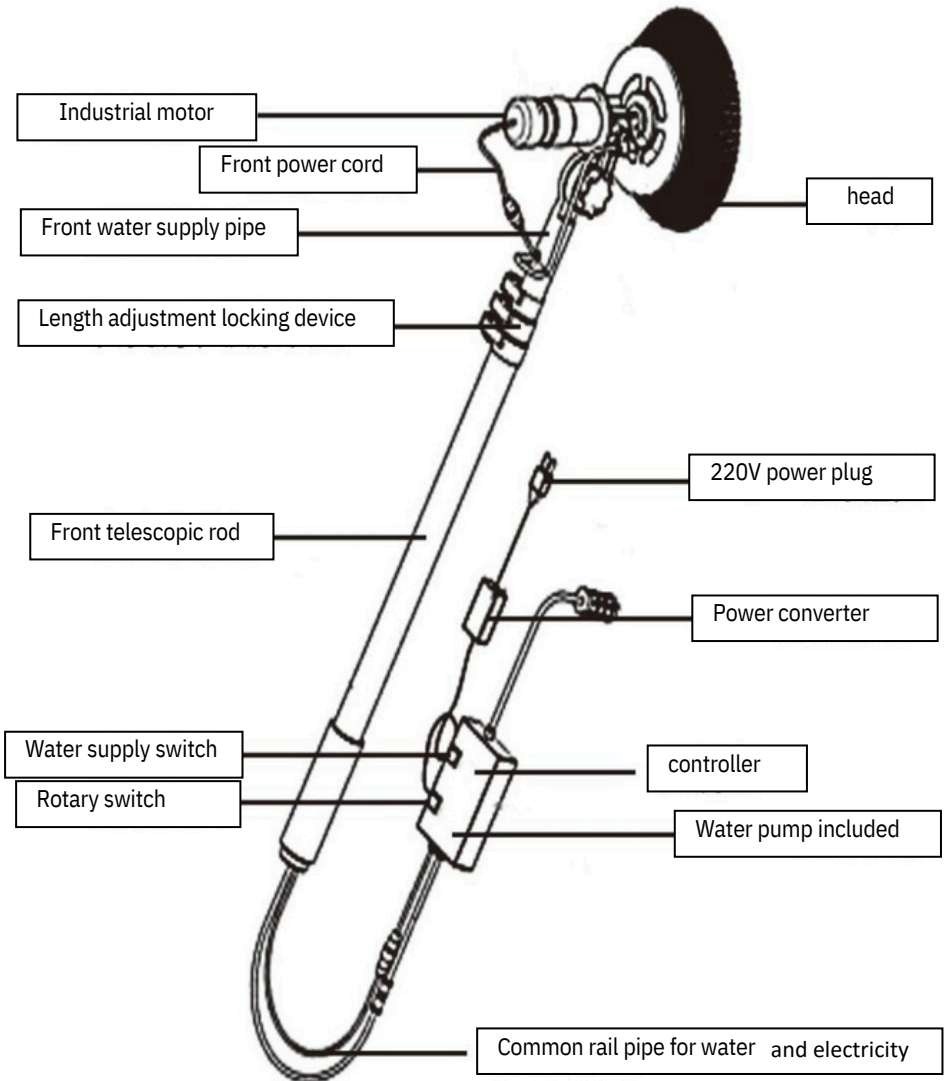
Please read the instructions carefully before using
this product and keep them properly.

Product introduction

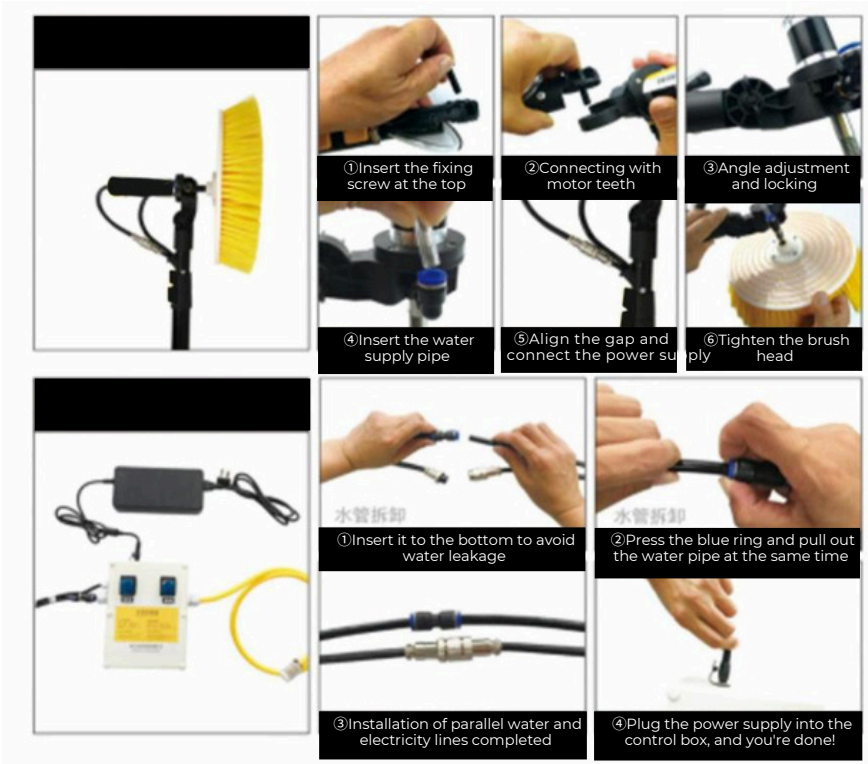
This product is a kind of hand-held cleaning equipment for low and medium altitude cleaning. The brush head is driven by dual motors to rotate, and water is supplied for spraying and cleaning simultaneously to achieve an efficient cleaning effect. It can be applied to clean photovoltaic power plants and almost all media within 7.5 meters, such as exterior walls and floors that are out of reach. In recent years, it is an indispensable tool in the cleaning industry which is used widely and has replaced scaffolding and other height-enhancing equipment. This product not only increases the safety of cleaning staff but also improves efficiency by more than 80%.

This product has obtained many patents certified by the National Patent Office.

Patent number: ZL2020201462348、ZL2020300445923
ZL2020300446663、ZL2020201462102



Installation instructions



Usage Process

1. Connect the power supply device (lithium battery/power converter)
2. Connect the water supply system (water pump system/water supply pipe)
3. Adjust the amount of water needed through the valve (the larger, the cleaner)
4. Adjust the length of the expansion link.
5. Hold the expansion link in hand to realize long-distance cleaning operations

Troubleshooting

1. If the motor does not work, please check whether the power converter is plugged in, and the power converter is turned on when the light is on.
2. If the motor does not work, please check whether the plug is inserted well and the switch is turned on.

Special Instructions

1. When removing the water pipe, please press the ring with two fingers and pull out the water pipe at the same time.
2. If you want to customize the length of the pumping pipe, battery life, and the total length of the expansion link, please contact customer service.
3. We provide various pump water supply schemes, please contact customer service for selection.

Warning tips

1. Do not soak the product because the motor is not completely waterproof.
2. Do not continue to use the product when the temperature of the motor is too high and boils in water. You can pour water at the bottom of the motor to cool the gearbox.
3. Avoid operating under a high temperature for a long time.
4. Keep the environment dry when storing the equipment for a long time.
5. The power converter has no waterproof function, please do not soak or splash.
6. Do not use inferior power strips to avoid the risk of fire.
7. If the power cord is damaged, it must be repaired by professionals to avoid danger.
8. Children, the elderly and the disabled should use this product under supervision and guidance.

Warranty instructions

The after-sales service of this product is implemented according to the Law of the People's Republic of China on the Protection of Consumers' Rights and Interests and the Product Quality Law of the People's Republic of China.

1. If this product has performance failures listed in the Performance Failure Table, after testing and confirming by JPS after-sales service center, you can enjoy free return or exchange service within 7 days of purchasing the machine. You can enjoy free maintenance service within 12 months (Mainland China).

2. The performance failure table

Name	Performance failure
Dual motor cleaning machine	The motor fails to rotate.

3. Non-warranty regulations

1. Unauthorized maintenance, misoperation, collision, abuse, negligence, liquid penetration, accident, modification, incorrect use of non-product accessories and tearing off the JPS label.
2. The specified warranty period has expired.
3. Do not accord with the performance failure conditions listed in the Dual Motor Cleaning Machine Performance Failure Table.
4. This product and its accessories have performance failures listed in JPS Dual Motor Cleaning Machine Performance Failure Table caused by consumers themselves.
5. The damage was caused by the force majeure.

Product warranty card

Customer Name _____

Correspondence address _____

Telephone _____

Product name and model _____

Product factory serial number _____

Product purchase date _____